

CONSTRUCCIÓ D'UNA PISTA MULTI ESPORTIVA DE PUMP TRACK A SANT PERE DE VILAMAJOR

PRESSUPOSTOS PARTICIPATIUS 2022



Abril 2022

ÍNDEX

1	OBEJECTIU DEL DOCUMENT.....	3
2	DESCRIPCIÓ DE LA PROPOSTA.....	3
	2.1 Principals avantatges	3
3	UBICACIÓ.....	3
4	FASES I ETAPES	5
	4.1.1 El perfilat i la seva base.	5
	4.1.2 Asfaltat	6
	4.1.3 Pintat i acabats	7
5	PRESSUPOST.....	8
6	PLANOLS.....	9
7	CERTIFICATS	11
8	IMATGES DE PISTES PUMPTRAK	14

1 OBEJCTIU DEL DOCUMENT

Donada la petició de participació i obert el període de presentació de propostes, en la nova campanya de pressupostos participatius de l'any 2022 a Sant Pere de Vilamajor.

Analitzada la necessitat, tenint en compte la manca de pistes que puguin existir a l'entorn més proper, aquest document es redacta en motiu i proposant la construcció d'una **PISTA MULTI ESPORTIVA DE PUMPTRACK ASFALTADA** per al municipi.

Portant a terme la proposta objecte d'aquest document, es disposaria d'una pista per a tots els nivells des d'infants de 2 o 3 anys amb bicicletes sense pedals fins a practicants habituals de BTT, BMX, patinets i skates.

2 DESCRIPCIÓ DE LA PROPOSTA

Un Pumptrack asfaltat consisteix en un circuit amb diferents ondulacions i corbes peraltades on fluir de les inèrcies. Representa un espai lúdic on es desenvolupa un ambient familiar i esportiu per tothom.

Son circuits aptes per a qualsevol edat, tot i que trionfen entre els més petits, famílies i aficionats a la BTT.

2.1 Principals avantatges

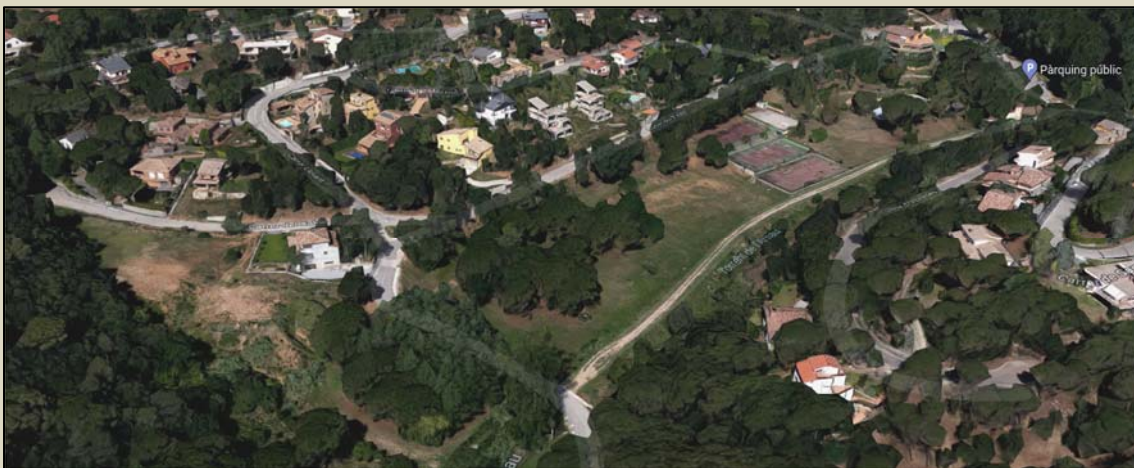
1. El seu disseny pot estar enfocat a la pràctica esportiva de forma lúdica.
2. Es pot dissenyar en qualsevol espai superior a 400m².
3. Un disseny per ser utilitzat de forma reeixida per usuaris de totes les edats.
4. Bicicletes, skates, patins i patinets poden aprofitar la instal·lació.
5. Qualsevol club pot potenciar la instal·lació amb classes d'aprenentatge i donar-li més vida.
6. La instal·lació d'un pumptrack és un reclam per atreure usuaris d'altres localitats.
7. El seu manteniment és pràcticament nul en la versió asfaltada.

3 UBICACIÓ

Es necessita un espai pla, l'adequat o idoni seria d'aproximadament 20x40mts = 800m². En el procés de construcció de la pista Pumptrack convé separar el disseny de la construcció pròpiament dita.

Tenint en compte que pel disseny s'atendrà a criteris topogràfics, a la forma i mida de la parcel·la, les seves possibilitats, als condicionants, la orientació, la exposició al sol, la il·luminació natural i artificial.

La ubicació que es proposa és construir-la a la zona verda municipal situada a Can Derrocada, la baixada pel carrer Llevant cap al Torrent de l'Arnau.



No obstant, afavorint a la viabilitat de la proposta, aquesta ubicació no seria la única opció, podent trobar juntament amb la col·laboració dels serveis tècnics municipals, una zona municipal on construir-la amb característiques similars.

4 FASES I ETAPES

4.1.1 El perfilat i la seva base.



Preparació i marcat del terreny

Un cop el terreny sobre el qual es construirà el pumtrack està anivellat procedeix a marcar el recorregut total del traçat, permetent així mantenir les dimensions correctes i els límits de la tanca en la seva distància de seguretat recomanada.

En cas de necessitar evacuacions d'aigua es prepararan abans de formar els obstacles i corbes deixant-los ja tapats.

Canalitzacions d'aigua

En cas de necessitar evacuacions d'aigua es prepararan abans de formar els obstacles i corbes deixant-los ja tapats. Amb la nostra experiència utilitzarem en cada cas la solució més adequada a la evacuació d'aigües, des de pous de drenatge a tubs de PVC.

Moviment de terra

És el procés en el qual s'aixequen les cotes del traçat, obstacles i corbes peraltades.

Es treballa formant capes de 30 cm en el recorregut i anar compactant-després d'haver-los donat el reg adequat, d'aquesta manera es pot assegurar una compactació molt més gran, i evitant a futur possibles esquerdes produïdes per una compactació anòmala.

Perfilat d'obstacles, corbes i talussos

Un cop es tenen la base de terres ben compactada en tot el seu recorregut, es procedeix al perfilat dels obstacles i corbes mitjançant maquinària tipus mini carregadora i, o retro i en casos d'espai molt reduït o dificultat de perfilat mecànic es pot realitzar de forma manual.

El talús dels obstacles i peralts que formen les corbes, ha de ser el correcte per a la seguretat dels usuaris en cas de sortir-se del recorregut, evitant tot el possible que aquesta sortida del traçat pugui provocar una caiguda per un talús inexistent o molt vertical.

Revisió i prova del circuit en terra

És de gran importància realitzar la verificació de mesures i una prova del traçat en terra per part de pilots experimentat abans de l'asfaltat, d'aquesta manera si hi hagués algun error o una possibilitat de millora, seria corregit prèviament per així poder assegurar que un cop asfaltat el traçat, el seu ús i gaudi serà l'adequat i del gust dels usuaris finals.

4.1.2 Asfaltat



Després de la revisió i prova del circuit amb tots els seus obstacles i talussos perfectament perfilats i amb els seus nivells correctes es procedirà a l'asfaltat.

Aquest procés és l'últim dels 3 més dificultosos per garantir l'èxit del pumtrack, els anteriors són el disseny i el perfilat. Amb un mal asfaltat tot l'anterior es pot veure afectat de tal mesura que usuaris amb rodes petites com skates, patins o patinets no puguin rodar de forma suau pel recorregut.

4.1.3 Pintat i acabats



Per donar major durabilitat a l'asfalt i millor acabat per als usuaris, s'inclou tant el pintat del recorregut com els seus talussos, oferint així un toc de color a una instal·lació que està pensada majoritàriament per famílies i usuaris joves.

S'aplica una capa de slurry sintètic en 2 colors diferents a escollir, recomanant el negre per al recorregut i el verd o vermell per als talussos

Senyalització

Es marca l'entrada i sortida del recorregut, així com el seu sentit.

També es col·loca un cartell amb normes d'ús i proteccions per informar els usuaris que aniria col·locat a la entrada del pumptrack.

Zones internes del traçat

Per a aquestes zones hi ha diverses possibilitats, les més usades:

- Terreny natural net i perfilat.
- Gespa artificial.
- Gespa natural.
- Cant rodats o grava.
- Asfaltat complet i pintat del mateix.

5 PRESSUPOST



PRESSUPOST

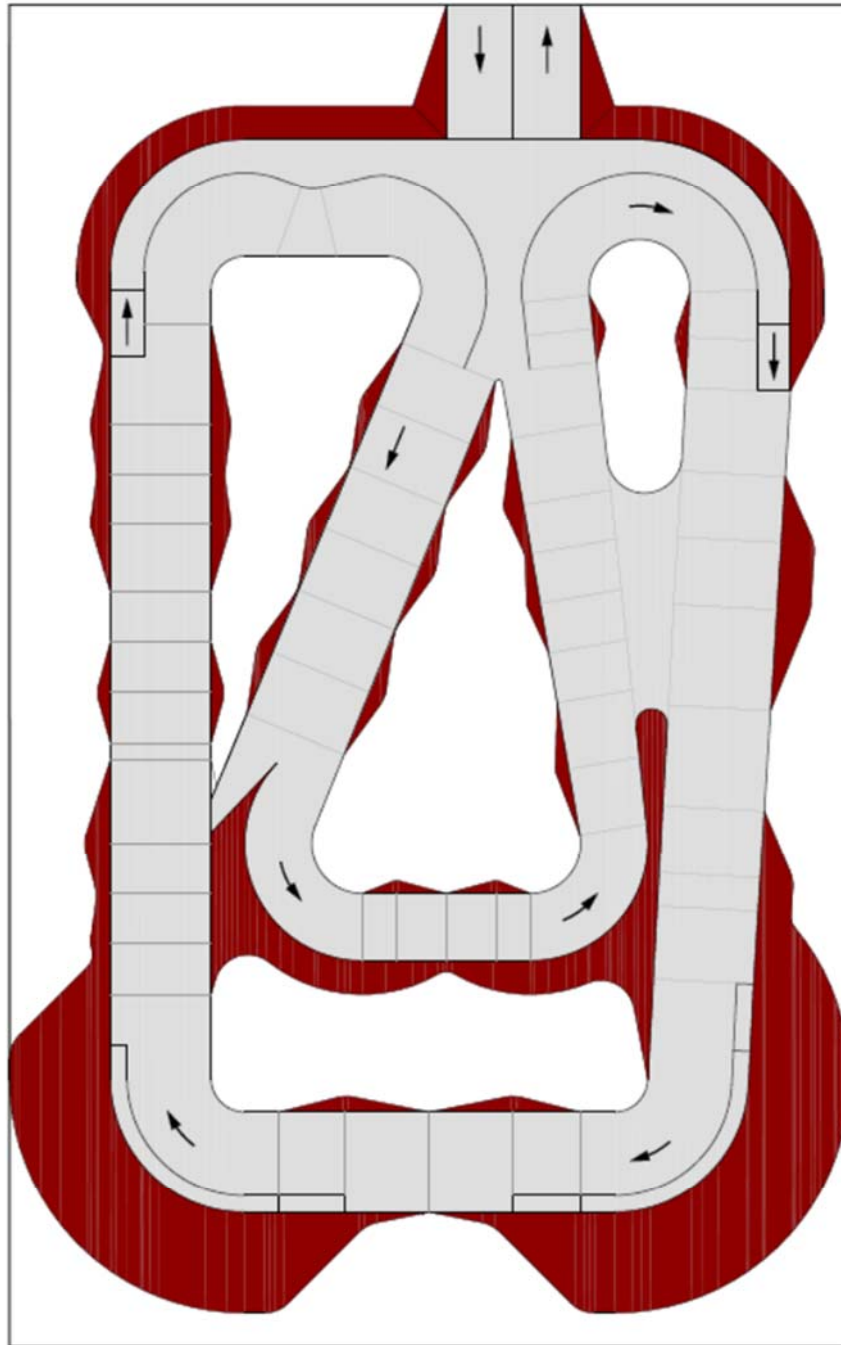
Data: 8/04/2022

Pumptrack Park S.L.
 CIF: B54941224
 Avd. Ancha de Castelar 155 local
 03690 San Vicente - Alicante

OFERTA DE CONSTRUCCIO DE PISTA PUMPTRACK SUPERFICIE DE 800 a 1.000 M2

CONCEPTO	PRECIO UNITARIO		TOTAL
Movimen de terres, perfilat i compactació amb terres seleccionades inclòs tot-ú en recorregut del pumptrack incloentnnt obstacioes, corves peraltades i talussos amb mitjans mecànics i manuals.	7.718,50 euros		7.718,50 euros
Asfaltat de corves peraltades i recorrrgut de forma artesanal amb mitjans manuals i mecànics.	23.739,35 euros		23.739,35 euros
Pintat de línees en rampa de sortida,part del recorregut i corves incluent fletxes de direcció.	1.100,00 euros		1.100,00 euros
Cartell de normes i usos 1 x 0.75 mts	500,00 euros		500,00 euros
TOTAL			33.057,85 euros
IVA			6.492,15 euros
TOTAL IVA INCLOS			40.000,00 euros

6 PLANOLS

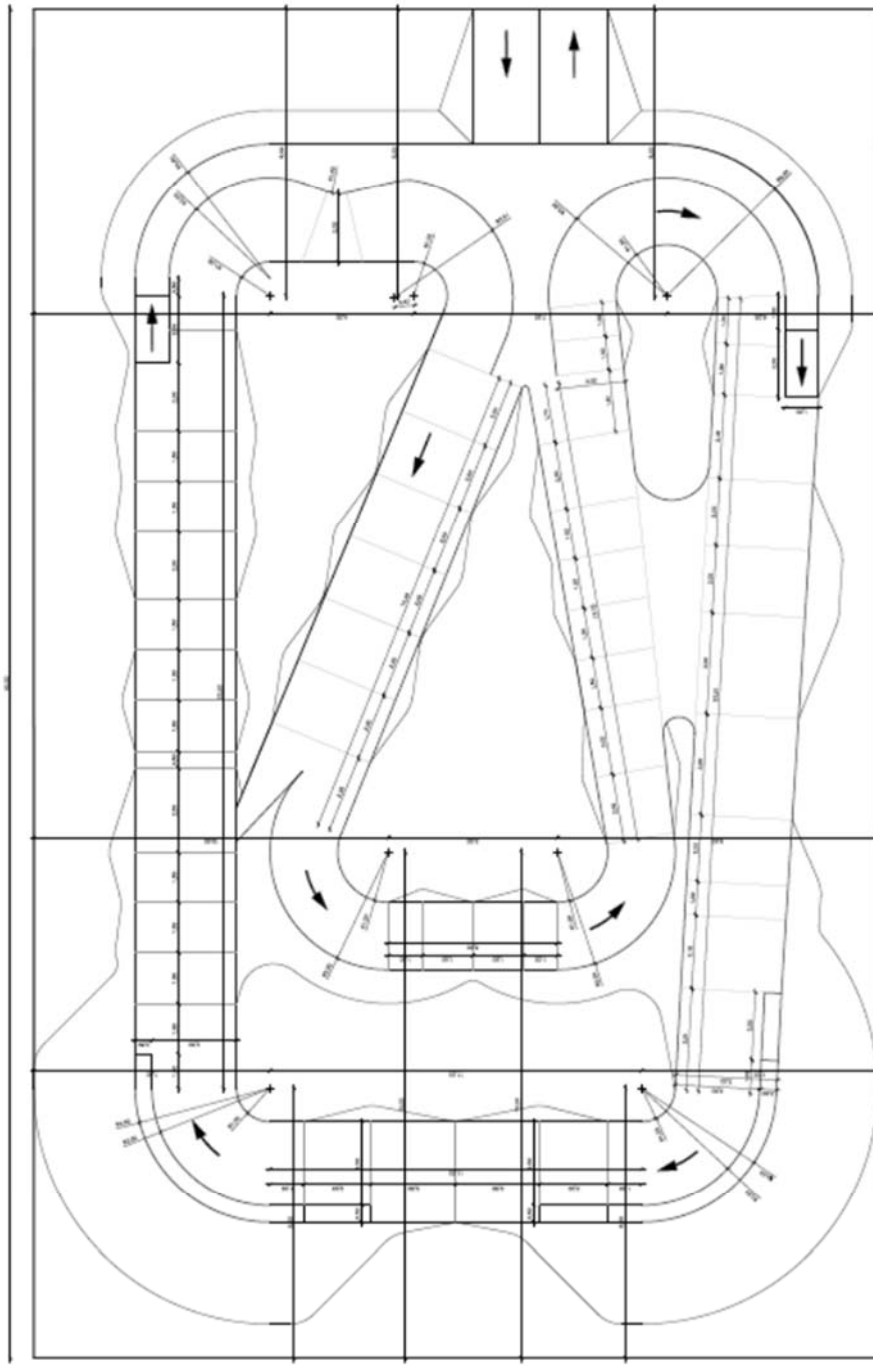


PUMPTRACK
PARK S.L.U.

ELIMES: _____ ESCALA: 1/125 PLANO: _____

PLANTA GENERAL

-Superficie de pistas: 410,02 m² (en proyección horizontal)
-Superficie de túneles: 104,08 m² (en proyección horizontal)




PUMPTRACK
 PARK S.L.U.

1/125	HOJA	2	PLANO
PLANTA GENERAL PLANTA ACCOTADA.			

7 CERTIFICATS

L'èxit de qualsevol producte o servei rau en conjugar tots els seus processos de forma adequada. De res ens serveix un bon disseny si l'execució la realitza una empresa sense cap experiència en aquest tipus d'instal·lacions, de la mateixa manera que de res serveix un bon equip d'execució si el disseny i projecte no han treballat especialistes en fer l'estudi de dubbies, salts i corbes peraltades.

Disseny, projecte, assistència tècnica i execució són els 4 factors que han d'estar ben coordinats per assegurar que la inversió serà totalment aprofitada pels usuaris finals, aportant d'aquesta manera un aprofitament i gaudir amb total garantia.

L'empresa compta amb l'experiència acreditada per l'R.F.E.C. de Christian Tidow Giannoni pel que fa al disseny i construcció de pistes BMX, els coneixements a judici de valor són aptes per al correcte desenvolupament dels Pumptracks.

**REAL FEDERACIÓN ESPAÑOLA DE CICLISMO**

D. JUAN CARLOS CASTAÑO MORETA, PRESIDENTE DE LA REAL FEDERACIÓN ESPAÑOLA DE CICLISMO

C E R T I F I C O: Que D. CHRISTIAN TIDOW GIANNONI, reúne los requisitos exigidos para el diseño, construcción y mantenimiento de pistas de BMX.

Y para que conste y surta sus efectos, ante quien corresponda, expide el presente en Madrid a dieciocho de diciembre de dos mil ocho.



A continuació es mostren certificats i informes oficials de diferents ajuntaments on l'empresa ha executat pistes similars i amb èxit, tant des del punt de vista de la utilització com de les noves oportunitats esportives i de lleure que han brindat.



Ajuntament de Guils de Cerdanya

SERVEIS TÈCNICS MUNICIPALS
AJUNTAMENT DE GUILS DE Cerdanya

NÚM. EXPEDIENT: 247/2021
SITUACIÓ: Polígon 6 Parcel.la 133 17528 - GUILS DE CERDANYA
REF. CADASTRAL: 17088A006001330000MA
INTERESSAT: Ajuntament de Guils de Cerdanya

INFORME TÈCNIC

Ariadna Luesma Vila, com a supervisora de l'obra per part dels Serveis Tècnics Municipals de l'Ajuntament de Guils de Cerdanya, per la present INFORMA que l'empresa PUMP TRACK SL amb CIF B-54941224, i domicili a l'Avinguda Ancha de Castelar, 155 Local 03690 – San Vicente de Raspeig – ALICANTE, ha executat de forma satisfactòria les OBRES PER LA CONSTRUCCIÓ D'UN CIRCUIT DE BICICLETES BMX-PUMP TRACK A L'ESPAI DEL LOCAL SOCIAL DE SANEJA al municipi de GUILS DE CERDANYA, per un import de 39.995€ més 8.399,06€ corresponent al 21% d'IVA.

El que comunico per coneixement i als efectes oportuns.

A Guils de Cerdanya, a 1 de setembre de 2021.

Ariadna Luesma
Vila - DNI

53292299B (TCAT)

Signat digitalment per
Ariadna Luesma Vila -
DNI 53292299B (TCAT)

Data: 2021.09.01
12:04:03 +02'00'

Ariadna Luesma Vila
Arquitecta Municipal

DOCUMENT SIGNAT ELECTRÒNICAMENT



Assumpte: Certificat de bona execució del pump track.

Josep Monné Fort, arquitecte tècnic, col·legiat amb el número 668 del Col·legi d'Aparelladors, Arquitectes Tècnics i Enginyers d'Edificació de Lleida, arquitecte tècnic del Consell Comarcal de la Conca de Barberà, prestant servei d'assistència tècnica al municipi de **VALLFOGONA DE RIUCORB**, d'acord amb el conveni de l'any 1995 signat entre els representants de les dues administracions, emeto el següent:

CERTIFICO

Com a supervisor de l'obra per part dels Serveis Tècnics Municipals de l'Ajuntament de Vallfogona de Riucorb, per la present INFORMA que, l'empresa PUMP TRACK PARK SL amb CIF B-54941224, i domicili en Avenida Ancha de Castelar, 155 Local 03690 - San Vicente de Raspeig - ALICANTE, ha executat de forma satisfactòria les OBRES PER LA CONSTRUCCIO D'UN CIRCUIT DE BICICLETES BMX-PUMP TRACK A L'ESPAI DEL CAMP DE FUTBOL DE VALLFOGONA DE RIUCORB, finançada per l'empresa ELECTRO TARR, SCCL, per un import de 39.998€ més 8.399,58€ corresponent al 21% d'IVA.

El que comunico per coneixement i als efectes oportuns.

CPISR-1 C

Josep

Monné Fort

Firmado
digitalmente por
CPISR-1 C Josep
Monné Fort

Fecha: 2021.08.31
09:42:28 +02'00'



Ajuntament de Corçà

Assumpte: Bona execució del Pump Track en la Zona Esportiva Municipal

INFORME TECNIC

Francesc Galí Camós, arquitecte tècnic, col·legiat amb el número 586 del Col·legi d'Aparelladors, Arquitectes Tècnics, i Enginyers d'Edificació de Girona, com a supervisor de l'obra, per part dels Serveis Tècnics Municipals de l'Ajuntament de Corçà, per la present INFORMA que la societat mercantil Pumptrack Park SL, ha executat de forma satisfactòria les obres de " Construcció d'una Pista Pump Track a la Zona Esportiva Municipal " de Corçà, per un import de 32.000'00 euros més 6.720 euros corresponent al 21 % d'IVA.

El que comunico per coneixement i als efectes oportuns

Francesc Galí Camós
Arquitecte Tècnic Municipal de Corçà

DOCUMENT SIGNAT ELECTRÒNICAMENT.

Francesc Galí Camós (1 de 1)
Tècnic Municipal nº 586/03/91
N.I.S.T. nº 2525282728241559240M514GZF



8 IMATGES DE PISTES PUMPTRAK



Vallfogona de Riucorb



Corça



Salt



Begur